



Charon

Роторные турникеты



ВАШ ДОСТУП К БЕЗОПАСНОСТИ

Charon

Роторные турникеты

Классические роторные турникеты для систем контроля доступа предназначены для организации доступа в банки, бизнес-центры и административные здания.

Высокая пропускная способность и длительная безотказная работа при интенсивном использовании обеспечиваются уникальным блокирующим механизмом и встроенным сервопозиционным двигателем.

Различные дизайнерские решения с использованием нержавеющей стали, стекла и дерева позволяют вписать турникет в различные интерьеры.

ОТДЕЛКА

Центральная колонна диаметром 140 мм из нержавеющей стали матовой полировки

Створки

- 10 мм закаленное стекло
 - высота от пола до стекла 40 мм
 - высота от пола до стекла 450 мм
 - усеченное под углом 45 градусов
- горизонтальный поручень из нержавеющей стали
- изогнутая ручка из нержавеющей стали
- рама из изогнутых труб из нержавеющей стали
 - прямоугольная
 - закругленная
- горизонтальные штанги из труб из нержавеющей стали

Ограждения из трубы Ш48 или 60 мм из нержавеющей стали матовой полировки

- деревянные поручни
- стеклянные боковые ограничители

Индивидуальный дизайн по заказу.

ФУНКЦИИ

Встроенный сервопозиционный двигатель плавно вращает створки до следующей позиции. Если никто не прошел через турникет, через заданное время происходит отмена разрешения прохода

В случае пропадания электропитания

Свободный проход в обе стороны

ЭЛЕКТРИЧЕСКИЕ ХАРАКТЕРИСТИКИ

Выносной блок управления (размеры 320 x 170 x 90 мм) совместим со стандартными системами контроля доступа

- интерфейс RS 232
- интерфейс RS 485

По заказу производятся интерфейсы других типов, обмен данными с другими инженерными системами объекта и подключение блоков управления заказчика.

Питание: 230 V AC 50 Hz

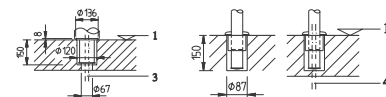
Другие варианты по заказу

ОПЦИИ

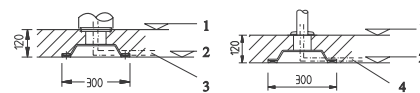
- различные модули для крепления считывателей на ограждение
- стойки для установки считывателей
- элементы ограждения единого дизайна с турникетом
- панель дистанционного управления (6 функций)"
- кнопка выхода

УСТАНОВКА

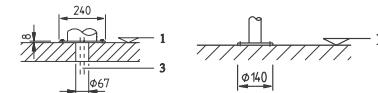
- крепление в зажимной соединительной муфте



- на незаконченный пол (SFL) на отдельных подставках или единой Н-образной платформе от 80 до 200 мм (стандартная 120 мм)



- на законченный пол (FFL)

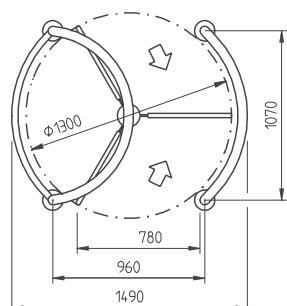


Обозначение

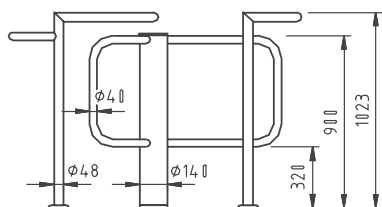
- 1 – законченный или фальш пол
- 2 – незаконченный пол
- 3 – кабельная проводка управления турникетом
- 4 – кабельная проводка для считывателей



ВИД СВЕРХУ

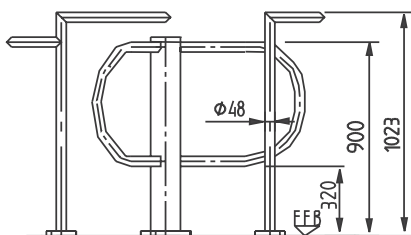


МОДЕЛЬНЫЙ РЯД



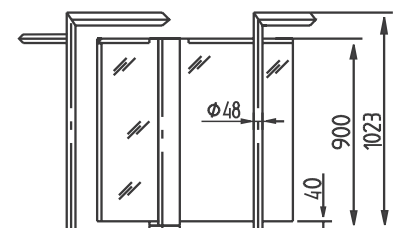
HTS-E01*

Створки из прямоугольной трубы диаметром 40 мм из нержавеющей стали



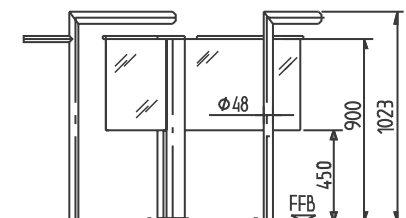
HTS-E02*

Створки из закругленной трубы диаметром 40 мм из нержавеющей стали



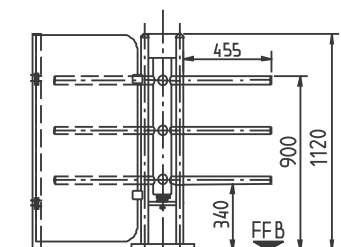
HTS-E03

Стеклопакетные створки, горизонтальные поручни из нержавеющей стали



HTS-E04

Усеченные на высоте 450мм створки, горизонтальные поручни из нержавеющей стали

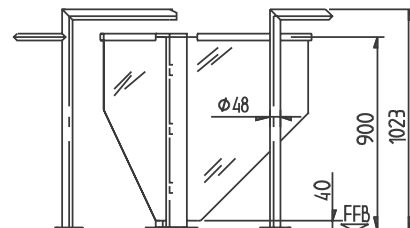


HTS-L01*

Створки из трех горизонтальных преграждающих элементов из нержавеющей стали и стального ограждения

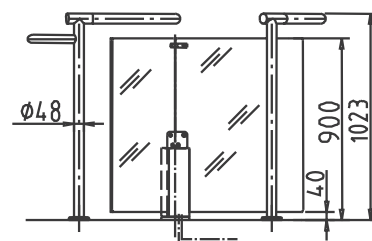
HTS-L02*

Турникет на 2 прохода



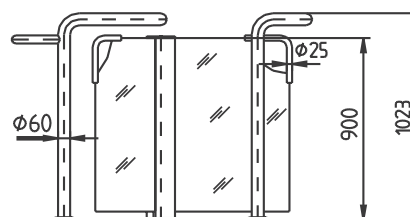
HTS-E05

Усеченные под углом 45° створки, горизонтальные поручни из нержавеющей стали



HTS-S01/S02

Усеченная центральная колонна, ограждения целиком из нержавеющей стали или с деревянными поручнями



HTS-C01

Стеклопакетные створки с ручками из нержавеющей стали, толщина ограждения 60 мм



* Модель может быть установлена на улице